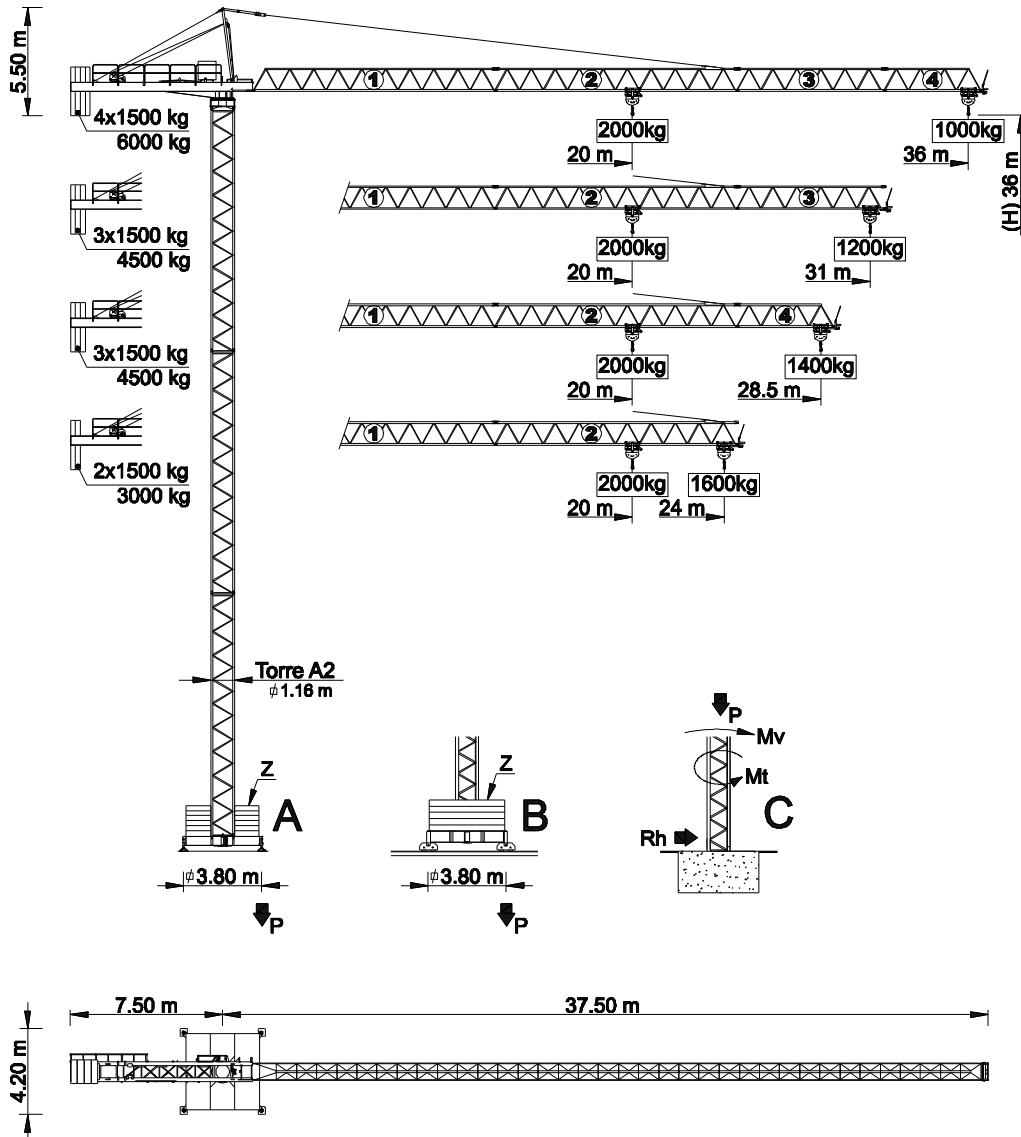


SGT URBANA



REAÇÕES

TABELA DE LASTRO E REAÇÕES MÁXIMAS PARA TODAS AS VERSÕES DE LANÇA

H m	A/B		C			
	Z kN	P kN	Mv kNm	P kN	Rh kN	Mt kNm
18	250	311	669	168	22	26
21	250	330	692	174	25	26
24	250	350	716	180	29	26
27	250	360	724	186	32	26
30	300	394	783	192	36	26
33	300	404	791	198	40	26
36	350	445	849	204	43	26

CARACTERÍSTICAS

Movimento	Velocidade	Pot. dos motores
↑↓ Elevação	7 a 44 m/min.	9 kW
○ Orientação	0 a 1 r.p.m.	4 daN.m
↔ Distribuição	0 a 50 m/min.	1,5 kW
↔ Translação *	15 m/min.	2x2 kW
⚡ Potência total	26 kVA	
⚡ Tensão	400 v ±5% (50 Hz)	

* Opção

ELEMENTOS

		A (mm)	B (mm)	C (mm)	Peso (kg)	Cod.	
Lança		11920	850	1230	570		
Lança		11920	850	1310	560		
Lança		7320	850	1230	330	-	
Lança		4820	850	1230	215		
Contra-Lança		9020	1440	1710	4200		
Ballast Contra-peso		1160	320	2450	4x1500 6000	-	
Total					11 875		
Tramo torre 12m		11985	1180	1180	1950	506 12 00	
Tramo torre 6m		6075	1180	1180	1030	506 06 00	
Tramo torre 3m		3120	1180	1180	560	506 06 01	
Tramo telescopagem		3090	1385	1385	890	506 06 03	
Tramo de encastrar		1170	1160	1160	250	506 06 02	
Chassis		3,8	5525	430	720	750	606 00 01
A2			2720	250	720	2x400 800	
Total					1550		

DIAGRAMA DE CARGAS

