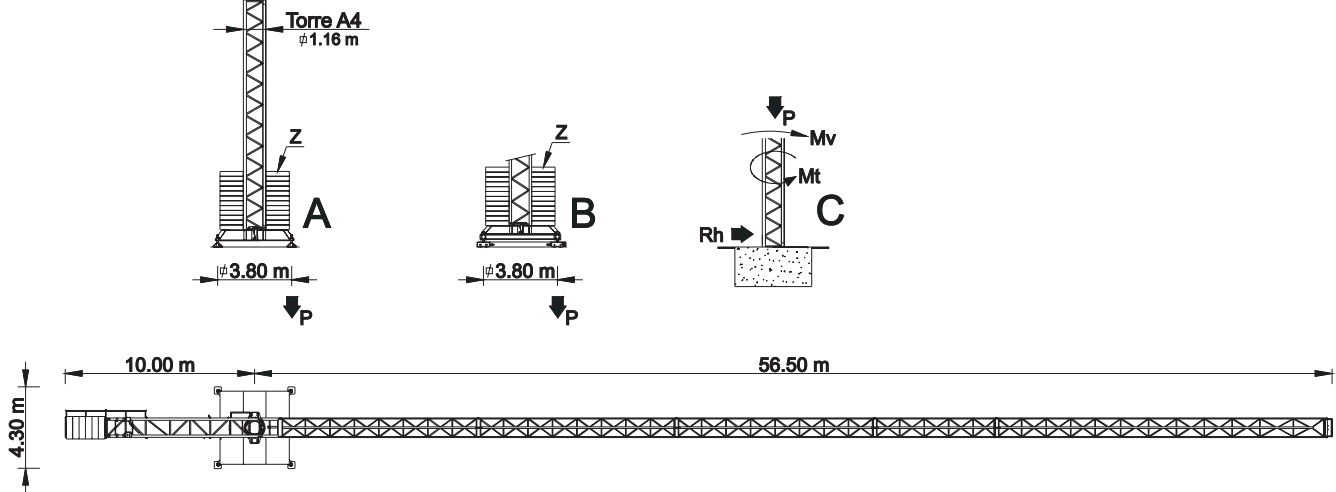


CARGAS

Contrapeso	Comprimento da lança	Kg / m		m													
		6000	3000		kg	12	14	21	28	30	33	39	40	42	45	50	55
16000kg 8x2000kg	55 m		22 m	3000	3000	3000	2100	2000	1750	1500	1400	1300	1250	1100	1000		
		12 m		6000	4500	3000	2100	2000	1750	1500	1400	1300	1250	1100	1000		
14000kg 7x2000kg	50 m		22 m	3000	3000	3000	2350	2200	2000	1800	1550	1500	1350	1250			
		12 m		6000	5000	3000	2350	2200	2000	1600	1550	1500	1350	1250			
11000kg 6x2000kg	45 m		22 m	3000	3000	3000	2500	2350	2000	1750	1700	1600	1500				
		12 m		6000	5300	3000	2500	2350	2000	1750	1700	1600	1500				
12000kg 6x2000kg	40 m		28 m	3000	3000	3000	3000	2750	2450	2050	2000						
		14 m		6000	5000	4000	3000	2750	2450	2050	2000						



REAÇÕES

TABELA DE LASTRO E REAÇÕES MÁXIMAS PARA TODAS AS VERSÕES DE LANÇA

H m	A / B		C		Rh kN	Mt kNm
	Z kN	P kN	Mv kNm	P kN		
18	400	366	890	354	35	67
21	400	386	892	363	41	67
24	400	406	922	371	47	67
27	400	424	941	380	53	67
30	400	442	991	389	59	67
33	400	465	1093	398	65	67
36	500	534	1361	406	71	67
39	600	608	1851	415	76	67

CARACTERÍSTICAS

Movimento	Velocidade	Pot. dos motores
Elevação	6 a 50 m/min.	13,5 kW
	9 a 70 m/min.	* 18,5 kW
Orientação	0 a 1 r.p.m.	2x4,5 daN.m
Distribuição	0 a 50 m/min.	4 kW
Translação *	15 m/min.	2x2 kW
Potência total		33 kVA * 50 kVA
Tensão	400 v ±5% (50 Hz)	

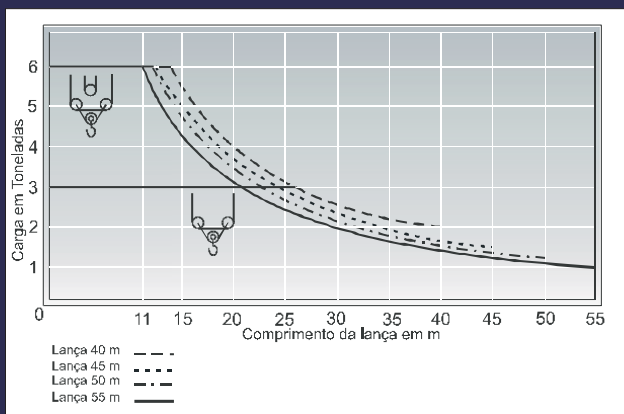
* Opção

ELEMENTOS

		A (mm)	B (mm)	C (mm)	Peso (kg)	Cod.
Lança		11920	1160	1400	875	
Lança		11920	1160	1400	855	
Lança		11920	1160	1400	905	
Lança		9020	1160	1400	500	
Lança		4650	1160	1400	260	-
Lança		4650	1160	1400	250	
Cabeçote		3200	1690	2250	3700	
Contra-Lança		9200	1500	1400	1750	
Tesoura		6350	1100	380	1010	
Ballast Contra-peso		1160	330	2950	8x2000 16000	-
Total					26 105	

Tramo torre 12m		11985	1160	1160	2800	-	
Tramo torre 6m		6075	1160	1160	1510	-	
Tramo torre 3m		3120	1160	1160	870	-	
Tramo telescopagem		3120	1385	1385	950	-	
Tramo de encastrar		1200	1160	1160	350	-	
Chassis		3,8	5530	500	750	1250	-
			2270	360	750	2x750 1500	
Total					2750		

DIAGRAMA DE CARGAS



SOIMA - Sociedade Industrial de Máquinas, S.A.

SEDE
 Edifício Soima - Viso
 3501-908 Viseu - Portugal

FÁBRICA
 Zona Industrial de Canas de Senhorim, E.N. 234
 3525-040 Canas de Senhorim - Portugal
 Telefone: 232 673 530 Fax: 232 673 393

Email: info@soima.pt